

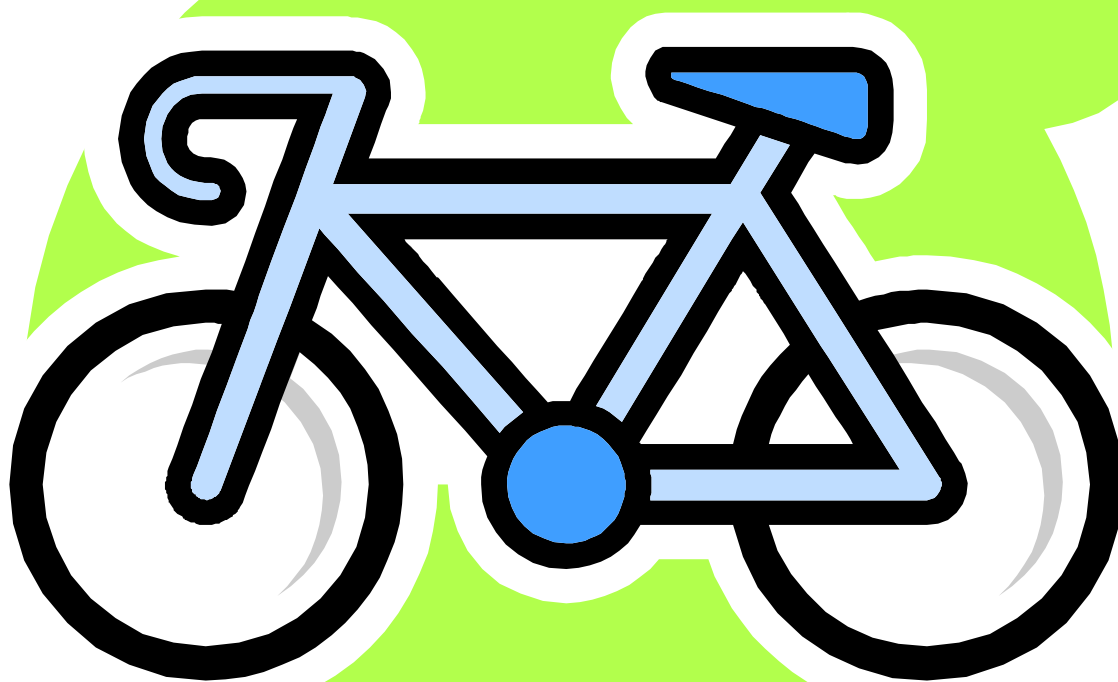
「東日本大震災復興支援」

# 2013年度 滋賀県選手権大会

～とどけよう スポーツの力を東北へ！～

2013年6月8日（土）

於：旧大津びわこ競輪場



主催：滋賀県自転車競技連盟

主管：滋賀県自転車競技連盟

後援：（一社）日本競輪選手会 滋賀支部



この事業は、競輪の補助金を受けて実施します。

<http://ringiring-keirin.jp>

## 2013年度 滋賀県選手権大会 出場者一覧

No.	選手名	所属	MEN					JUNIOR	
			1kmTT	SPRINT	POINT	KEIRIN	4kmMSR	200mFTT	500TT
1	松井 颯大	NASU FAN CLUB						○	○
2	斉藤 大樹	綾羽高校	○			○			
3	三好 俊明	ストラダレーシング		○		○			
4	中井 将喜	ストラダレーシング	○				○		
5	李 宗雨	ストラダレーシング	○			○			
6	岡本 優輝	瀬田工業高校	○	○					
7	佐藤 孝昭	瀬田工業高校	○	○					
8	齋藤 匠	瀬田工業高校	○	○					
9	遠江 宏次朗	瀬田工業高校	○	○					
10	中井 唯晶	瀬田工業高校			○		○		
11	中村 健	瀬田工業高校	○	○					
12	西澤 太一	瀬田工業高校	○	○					
13	中西 重智	岩井商会レーシング			○	○			
14	中井 路雅	京都産業大学			○		○		
15	森 聖貴	中京大学自転車競技部		○		○			
16	大菅 順弥	同志社大学		○		○			
17	大石 賢	立命館大学体育会自転車競技部	○		○				
18	井狩 洋					○	○		
19	松本 貞行	FUKADAまじりんぐ			○				
20	坂井 篤	立命館大学体育会自転車競技部			○		○		
21									
22									
23									
24									
25									
26									
27									
28									
29									
種目別出場者数			10	9	6	7	5	1	1

■スプリント 【予選】 (上位8名は1/4決勝へ)

No	選手名	所属	記録	km/h	順位
8	森 聖貴	中京大学自転車競技部	12 秒 02	59.90	1
9	大菅 順弥	同志社大学	12 秒 10	59.50	2
4	齋藤 匠	瀬田工業高校	13 秒 04	55.21	3
5	遠江 宏次朗	瀬田工業高校	13 秒 54	53.18	4
7	西澤 太一	瀬田工業高校	13 秒 78	52.25	5
1	三好 俊明	ストラダレーシング	13 秒 95	51.61	6
6	中村 健	瀬田工業高校	14 秒 50	49.66	7
2	岡本 優輝	瀬田工業高校	15 秒 66	45.98	8
3	佐藤 孝昭	瀬田工業高校	16 秒 64	43.27	9

■200mフライング・タイム・トライアル(ジュニアの部)【決勝】

No	選手名	所属	記録	km/h	順位
1	松井 颯大	NASU FAN CLUB	14 秒 90	48.32	1

■スプリント 【1/4決勝】 (各組勝者は1/2決勝へ。敗者は5-8位決定戦へ)

組	区分	選手名	所属	記録	順位
1	白	森 聖貴	中京大学自転車競技部	15 秒 91	1
	赤	岡本 優輝	瀬田工業高校	秒	2
2	白	大菅 順弥	同志社大学	14 秒 00	1
	赤	中村 健	瀬田工業高校	秒	2
3	白	齋藤 匠	瀬田工業高校	12 秒 99	1
	赤	三好 俊明	ストラダレーシング	秒	2
4	白	遠江 宏次朗	瀬田工業高校	13 秒 60	1
	赤	西澤 太一	瀬田工業高校	秒	2

■スプリント 【1/2決勝】 (各組勝者は決勝へ。敗者は3-4位決定戦へ)

組	区分	選手名	所属	記録	順位
1	白	森 聖貴	中京大学自転車競技部	13 秒 00	1
	赤	遠江 宏次朗	瀬田工業高校	秒	
2	白	大菅 順弥	同志社大学	14 秒 71	1
	赤	齋藤 匠	瀬田工業高校	秒	2

■スプリント 【5-8位決定戦】

区分	選手名	所属	記録	順位
青	西澤 太一	瀬田工業高校	13 秒 58	1
赤	三好 俊明	ストラダレーシング	秒	2
黒	中村 健	瀬田工業高校	秒	3
白	岡本 優輝	瀬田工業高校	秒	4

■スプリント 【3-4位決定戦】

区分	選手名	所属	記録	順位
赤	齋藤 匠	瀬田工業高校	12 秒 78	1
白	遠江 宏次朗	瀬田工業高校	秒	2

■スプリント 【決勝】

区分	選手名	所属	記録	順位
赤	大菅 順弥	同志社大学	12 秒 19	1
白	森 聖貴	中京大学自転車競技部	秒	2

■ 1 kmタイム・トライアル 【決勝】

No	選手名	所属	記録	km/h	順位
10	大石 賢	立命館大学体育会自転車競技部	1 分 11 秒 46	50.38	1
7	斉藤 大樹	綾羽高校	1 分 14 秒 47	48.34	2
8	中井 将喜	ストラダレーシング	1 分 16 秒 56	47.02	3
3	齋藤 匠	瀬田工業高校	1 分 20 秒 65	44.64	4
6	西澤 太一	瀬田工業高校	1 分 22 秒 28	43.75	5
4	遠江 宏次朗	瀬田工業高校	1 分 27 秒 84	40.98	6
5	中村 健	瀬田工業高校	1 分 32 秒 38	38.97	7
2	佐藤 孝昭	瀬田工業高校	1 分 33 秒 14	38.65	8
1	岡本 優輝	瀬田工業高校	1 分 35 秒 78	37.59	9
9	李 宗雨	ストラダレーシング	分 秒		DNS

■ 1 kmタイム・トライアル (ジュニアの部) 【決勝】

No.	選手名	所属	記録	km/h	順位
1	松井 颯大	NASU FAN CLUB	1 分 32 秒 60	38.88	1

■ ケイリン 【決勝】

No.	区分	選手名	所属	記録	順位
6	白黒	大菅 順弥	同志社大学	12 秒 04	1
4	青	中西 重智	岩井商会レーシング	秒	2
5	黄	森 聖貴	中京大学自転車競技部	秒	3
1	白	斉藤 大樹	綾羽高校	秒	4
7	白赤	井狩 洋		秒	5
2	黒	三好 俊明	ストラダレーシング	秒	6
3	赤	李 宗雨	ストラダレーシング	秒	DNS

■ 500mタイム・トライアル (ジュニアの部) 【決勝】

No.	選手名	所属	記録	km/h	順位
1	松井 颯大	NASU FAN CLUB	分 43 秒 90	41.00	1

